

EUROPA PK5077



CARACTÉRISTIQUES

Parka imperméable rembourrée. · Zip central injecté ton sur ton avec rabat. · Col montant avec capuche pliée amovible. · Poches latérales avec fermeture éclair et rabat. · Poignets réglables avec velcro. · Deux poches poitrine intérieures avec fermeture velcro. · Accès intérieur pour sérigraphie ou broderie.

COMPOSITION

Extérieur: 100% polyester imperméable. Doublure: 100% polyester. Ouate: 100% polyester. 400 g/m².

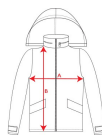
OBSERVATIONS

*Disponibles en tailles enfant: Marine 55, Rouge 60 et noir 02. *Coupe ajustée pour femme. *Impression et broderie faciles grâce à la fermeture éclair intérieure. *Résistant à l'eau. *Coupe-vent. *Duo Concept.

TAILLES

Adultes: S · M · L · XL · XXL · XXXL / Enfants: 4 · 6 · 8 · 10 · 12 · 14 · 16

SCHÉMA



QUANTITÉS

	Carton	Blister
Adultes:	10 ud.	1 ud.
Enfants:	10 ud.	1 ud.

COULEURS



TAILLES

Adultes:	S	M	L	XL	XXL	XXXL
WIDTH (A)	57cm	60cm	63cm	66cm	69cm	72cm
LONG (B)	75cm	78cm	80cm	82cm	84cm	86cm

Enfants:	4	6	8	10	12	14	16
WIDTH (A)	43cm	43cm	45cm	47cm	49cm	51cm	53cm
LONG (B)	53cm	57cm	58cm	61cm	64cm	67cm	70cm

*[Mesures du contour 1cm au dessous des manches / Mesures depuis le point le plus haut de l'épaule jusqu'au bas du vêtement]

PERSONNALISATIONS DISPONIBLES



Transfert



Manipulé

MODÈLES ASSOCIÉS



ALASKA CQ1106



UTAH CQ1107



YUKON CQ1108



EUROPA WOMAN PK5078