



Maille piquée 170

Col en côte

Bande de propreté au col

Patte boutonnée renforcée

Manches courtes

Patte 3 boutons ton sur ton

Bas droit avec fentes latérales

Coupé cousu

Bouton de rechange sur couture intérieure côté

Entretien



Composition

100% coton peigné Ringspun

98 % coton / 2 % viscose : 300 Blanc chiné

85 % coton / 15 % viscose : 360 Gris chiné

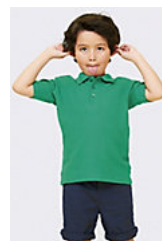
Couleurs disponibles



Un produit engagé



Produits apparentés

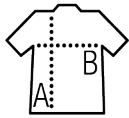


SOL'S SUMMER II KIDS
11344



SOL'S PASSION
11338

Tailles disponibles



Tailles	XS	S	M	L	XL	XXL	3XL*
A/B	68/47	70/50	72/53	74/56	76/59	79/62	82/66

*Taille disponible sur certaines couleurs

Emballage

Taille du carton : 57 x 38 x 26 cm

Poids par carton : 10.00 kg



Personnalisation

- **Broderie** : Technique généralement utilisée pour les personnalisations qui visent un rendu haut de gamme. Cette technique est la plus résistante aux lavages et à l'usage. La broderie peut être appliquée directement sur le produit ou à travers de patches brodés. Elle peut être réalisée avec des effets d'épaisseur (avec mousse) ou par le biais d'écussons qui seront ensuite apposés sur le produit final permettant ainsi des variations de matières.
- **Flex** : C'est la technique de marquage recommandée pour les petites et moyennes séries. Il existe plusieurs aspects : lisse, velours, fluo, pailleté, or et argent. Ce sont des supports vinyles thermocollants découpés et coller par pressage à chaud. Ils sont très bien adaptés à un grand nombre de support et de matières.
- **Numérique** : La méthode d'impression qui ne connaît aucune limite : précision, effets de couleurs, nombre de couleurs... Cette technique permet de marquer tous types de quantités de produits et est particulièrement adaptée aux matières à base de coton.
- **Sérigraphie** : Technique la plus utilisée et la plus répandue. Elle consiste, par la méthode du pochoir à déposer l'encre directement sur le produit. Il y a autant d'écrans et de passages que de couleurs dans le motif à reproduire et toutes les teintes sont réalisables. Cette technique permet de produire de très grandes quantités. Elle permet d'utiliser des encres aux effets variés pour des rendus très différents et elle est adaptée pour quasiment tous les supports textiles. Le marquage des supports de couleurs nécessite une sous couche opacifiante appelée « blanc de fond ».
- **Transfert** : La technique adaptée à toutes les matières. Elle est recommandée pour la bagagerie, les vêtements lourds, les surfaces difficile d'accès. Il s'agit de transférer par collage à chaud le marquage d'un support papier sur le vêtement. Le marquage par collage amène de la rigidité sur les supports légers au niveau de zone de marquage, néanmoins, le produit garde toutes ses qualités de confort.